

Tables GN1/1 avec tiroirs 1/2 à gauche

Plan de travail AISI 304



Tiroirs de série



Bac GN



Grilles sur glissières

INFOS PRODUIT

- Structure intérieure et extérieure en acier inoxydable, **plan de travail AISI 304** (arrière et dessous en acier galvanisé).
 - Compresseur **Embraco**.
 - Thermostat numérique **Dixell - Carel**.
 - Froid ventilé.
 - Évaporateur traité cataphorèse.
 - Roues de série avec frein en façade.
 - Dégivrage automatique.
 - Les angles intérieurs arrondis facilitent le nettoyage.
 - Fermeture de porte par rappel automatique.
 - Maintien de porte en position ouverte à 90°.
 - Joints de portes magnétiques.
- Faciles à nettoyer et démontables sans outils.
- Isolation enceinte : 60 mm.
 - Alimentation électrique 220V- 50 Hz.



2 tiroirs ½ de série pour bacs GN1/1 profondeur max 150 mm

ATOSA
LEADING MANUFACTURING COMPANY

Référence	Dimensions du produit (mm) LxPxH	Capacité (L)	Température (°C)	Nbre grilles / porte	Gaz réfrigérant	Classe climatique*	Poids net (kg)	Puissance (W)	Dimensions des grilles LxP mm
EPF3523GR	1360 x 700 x 840	154	-2°C / +8°C	2	R600a	5	95	250	330x555

4 grilles maximum par porte avec pas de 50 mm

* Température ambiante = 40°C

Tiroir ½ : profondeur bac GN max 150 mm

Compresseur (HP)	1/5 Embraco
Charge gaz	120 grammes
Ampères (A)	1,5
Cons. élec. kWh/24h	2,03
Charge maximum par grille (kg)	18
Poids brut/net (kg)	122/95
Éclairage	non
4 roues de série	freins en façade
Options :	Pieds Inox réglables Pieds Inox spécifiques Pieds plastique réglables Glissières supplémentaires Grilles supplémentaires Roues pour plan de travail à 900 mm

Les informations ci-dessus sont susceptibles de changer sans préavis.

ENERG Y UA
енергия · ενεργεια
IE IA

ATOSA EPF3523GR

A+++
A++
A+
A
B
C
D
E
F
G

B

ENERGIA · ЕНЕРГИЈА · ENERGIA
ENERGIJA · ENERGY · ENERGIE
ENERGI

653 kWh/annum

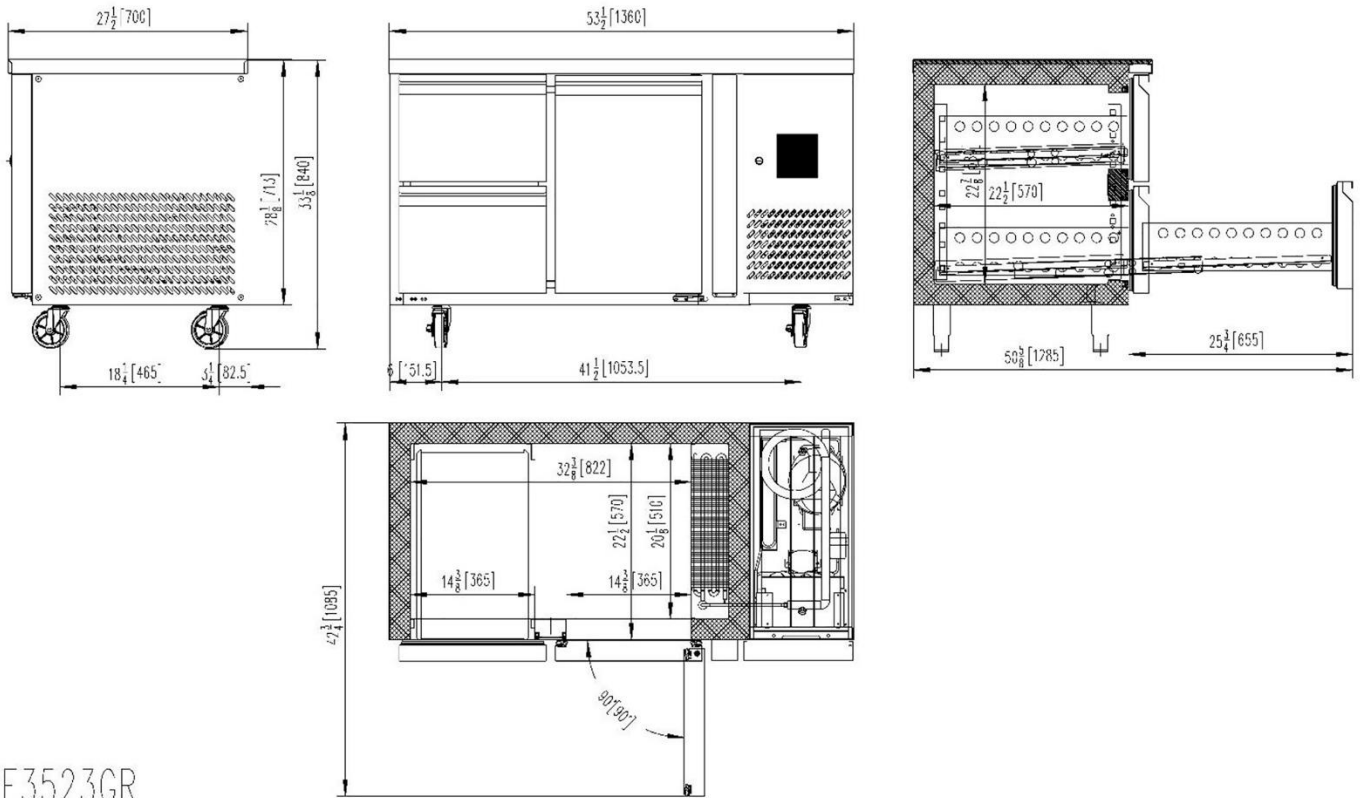
135 L

- L

5 40°C-40%

2015/1094-IV

EPF3523GR



EPF3523GR

2 tiroirs 1/2

